



# A FINANCIACIÓN DEL TRANSPORTE PÚBLICO URBANO DE SAN FERNANDO

## PLAN DE MODERNIZACIÓN DEL TRANSPORTE PÚBLICO URBANO DE SAN FERNANDO

### MODIFICACIÓN DE ITINERARIOS

Alicante 3 de febrero de 2017

## CONFERENCIA

### *PLAN DE MODERNIZACIÓN DEL TRANSPORTE PÚBLICO URBANO DE SAN FERNANDO*

### *MODIFICACIÓN DE ITINERARIOS*

**José Antonio Jiménez Rincón**

Responsable Servicio de Tráfico, Transporte y Planificación Viaria

Jefatura de la Policía Local

LA FINANCIACIÓN DEL TRANSPORTE PÚBLICO URBANO

Alicante 3 de febrero de 2017

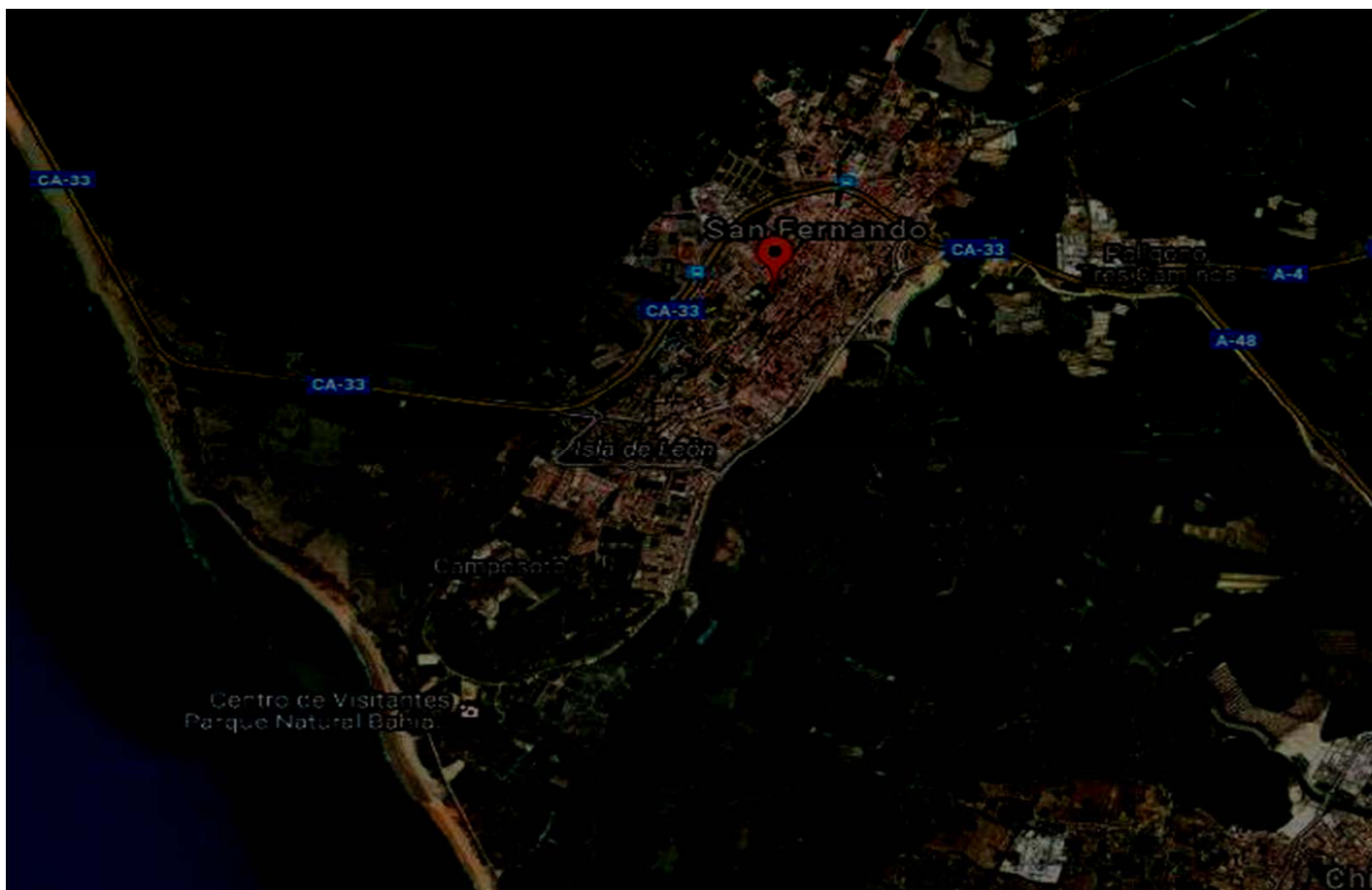
Ayuntamiento de San Fernando (Cádiz)





# PLAN DE MODERNIZACIÓN DEL TRANSPORTE PÚBLICO URBANO DE SAN FERNANDO MODIFICACIÓN DE ITINERARIOS

## LA CIUDAD DE SAN FERNANDO (CÁDIZ)



Comarca: [Bahía de Cádiz](#)  
Distancia a la capital (km): 14  
Altitud sobre el nivel del mar (m): 8  
Extensión (Km2): 30.65  
Nº de habitantes: 96772  
Gentilicio: Isleños o cañillas  
Código postal: 11100  
Web: [www.turismosanfernando.es](http://www.turismosanfernando.es)



FEDERACION ESPAÑOLA DE  
MUNICIPIOS Y PROVINCIAS



LA FINANCIACIÓN DEL TRANSPORTE PÚBLICO URBANO  
Alicante 3 de febrero de 2017





# **PLAN DE MODERNIZACIÓN DEL TRANSPORTE PÚBLICO URBANO DE SAN FERNANDO MODIFICACIÓN DE ITINERARIOS**

**San Fernando**

Hasta el **Real Isla de León** de León.

Es la cuarta ciudad más poblada de la provincia gaditana, tras Jerez de la Frontera, Cádiz y Algeciras; la decimotercera de Andalucía y la sexagésima quinta de España.

Entre septiembre de 1810 y febrero de 1811 estando junto a Cádiz sitiada por los franceses, se reúnen en el Teatro de Comedias (hoy Real Teatro de Las Cortes), los diputados que elaboraron el texto de la Constitución de 1812.

En ese periodo la capitalidad de España se situó en San Fernando, que recibió el título de Ciudad en honor al entonces monarca Fernando VII.

Las principales fuentes de riqueza se basan en la construcción Naval; y en los departamentos militares (Marina, Infantería y Tierra), así como por el turismo y la acuicultura.



# PLAN DE MODERNIZACIÓN DEL TRANSPORTE PÚBLICO URBANO DE SAN FERNANDO MODIFICACIÓN DE ITINERARIOS

## MONUMENTOS MÁS SIGNIFICATIVOS AYUNTAMIENTO



edificio consistorial de toda Andalucía y el tercero más grande de toda España. Se comenzó en el siglo XVIII y se terminó en el siglo XIX.





# PLAN DE MODERNIZACIÓN DEL TRANSPORTE PÚBLICO URBANO DE SAN FERNANDO MODIFICACIÓN DE ITINERARIOS

## MONUMENTOS MÁS SIGNIFICATIVOS PANTEÓN DE MARINOS ILUSTRES



es españoles que dieron gloria a España a lo largo de los siglos. Edificio de estilo neoclásico, construido en el siglo XVIII, u



FEDERACION ESPAÑOLA DE MUNICIPIOS Y PROVINCIAS



LA FINANCIACIÓN DEL TRANSPORTE PÚBLICO URBANO  
Alicante 3 de febrero de 2017





# PLAN DE MODERNIZACIÓN DEL TRANSPORTE PÚBLICO URBANO DE SAN FERNANDO MODIFICACIÓN DE ITINERARIOS

## MONUMENTOS MÁS SIGNIFICATIVOS REAL TEATRO DE LAS CORTES



ANTIGUO TEATRO DE COMEDIAS. El 24 de septiembre de 1810 se reunieron las Cortes de Cádiz que redactaron l



# PLAN DE MODERNIZACIÓN DEL TRANSPORTE PÚBLICO URBANO DE SAN FERNANDO MODIFICACIÓN DE ITINERARIOS

## MONUMENTOS MÁS SIGNIFICATIVOS REAL OBSERVATORIO



**Museo astronómico.** La Sección de Hora del Real Instituto y Observatorio de la Armada en San Fernando (ROA)





# PLAN DE MODERNIZACIÓN DEL TRANSPORTE PÚBLICO URBANO DE SAN FERNANDO

## MODIFICACIÓN DE ITINERARIOS

### MONUMENTOS MÁS SIGNIFICATIVOS

## MUSEO NAVAL



Antigua Capitanía General. Es Museo periférico del Museo Naval de Madrid. El 8 de Julio de 2016 es inaugurado.





**PLAN DE MODERNIZACIÓN DEL TRANSPORTE  
PÚBLICO URBANO DE SAN FERNANDO  
MODIFICACIÓN DE ITINERARIOS**

**MONUMENTOS MÁS SIGNIFICATIVOS**

**PUERTA DE CARLOS III ACCESO ZONA MILITAR**



Acceso al Arsenal de la Carraca y astilleros de Navantía.



# PLAN DE MODERNIZACIÓN DEL TRANSPORTE PÚBLICO URBANO DE SAN FERNANDO MODIFICACIÓN DE ITINERARIOS

## MONUMENTOS MÁS SIGNIFICATIVOS CAMARÓN DE LA ISLA



**JUAN VARGAS.** (San Fernando, Cádiz, 5 de diciembre de 1950-Badalona, Barcelona, 2 de julio de 1992). Este año se celebra l





# PLAN DE MODERNIZACIÓN DEL TRANSPORTE PÚBLICO URBANO DE SAN FERNANDO MODIFICACIÓN DE ITINERARIOS

## ZONA NATURAL PLAYA DEL CASTILLO



al de arenas vírgenes. Totalmente equipada para su uso en verano, no posee edificios en sus alrededores, lo que la hace una pl



# PLAN DE MODERNIZACIÓN DEL TRANSPORTE PÚBLICO URBANO DE SAN FERNANDO

## MODIFICACIÓN DE ITINERARIOS

### ANTECEDENTES DEL TRANSPORTE EN SAN FERNANDO



Se remontan a abril de 1906 con el Tranvía eléctrico que explotaba la empresa **Tranvía de Cádiz a San Fernando y Carraca** aunque existen antecedentes de transporte mediante vapor o carbón y con tira de caballos a finales del siglo XIX.



FEDERACION ESPAÑOLA DE MUNICIPIOS Y PROVINCIAS



LA FINANCIACIÓN DEL TRANSPORTE PÚBLICO URBANO  
Alicante 3 de febrero de 2017







# PLAN DE MODERNIZACIÓN DEL TRANSPORTE PÚBLICO URBANO DE SAN FERNANDO MODIFICACIÓN DE ITINERARIOS

## EMPRESA CONCESIONARIA DEL TPU EN SAN FERNANDO



Autobuses urbanos actuales 2016.  
**COMPAÑÍA DE TRANVÍA A CÁDIZ, SAN FERNANDO Y CARRACA**



FEDERACION ESPAÑOLA DE MUNICIPIOS Y PROVINCIAS



la Dipu de los Pueblos

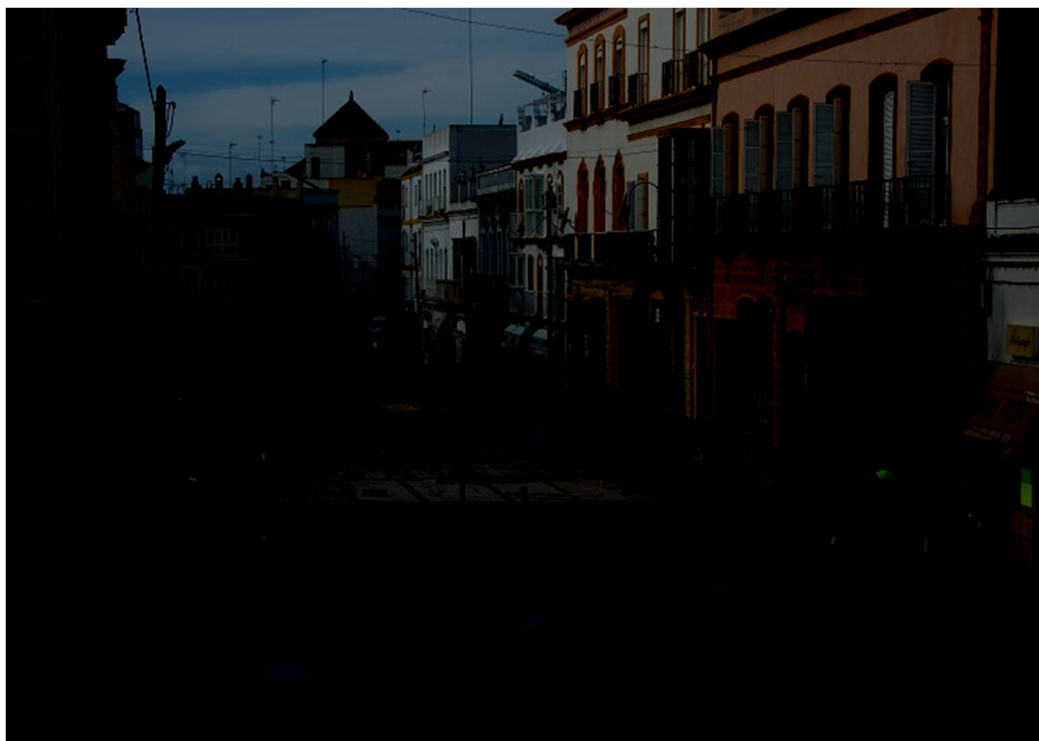
LA FINANCIACIÓN DEL TRANSPORTE PÚBLICO URBANO  
Alicante 3 de febrero de 2017





# PLAN DE MODERNIZACIÓN DEL TRANSPORTE PÚBLICO URBANO DE SAN FERNANDO MODIFICACIÓN DE ITINERARIOS

**CAUSA PRINCIPAL DE LA REMODELACIÓN  
CONSTRUCCIÓN DEL TREN TRANVÍA DE LA BAHÍA DE CÁDIZ POR LA JUNTA  
DE ANDALUCÍA POR LA CALLE REAL PRINCIPAL ARTERIA DE LA CIUDAD.**



FEDERACION ESPAÑOLA DE  
MUNICIPIOS Y PROVINCIAS



GOBIERNO  
PROVINCIAL  
ALICANTE  
la Dipu de los Pueblos

LA FINANCIACIÓN DEL TRANSPORTE PÚBLICO URBANO  
Alicante 3 de febrero de 2017





## PLAN DE MODERNIZACIÓN DEL TRANSPORTE DATOS ECONÓMICOS DEL SERVICIO MODIFICACIÓN DE ITINERARIOS

**PRECIO DEL BILLETE** (mismo precio desde 2008)..... 1,10 euros.

**BONUBÚS** (10 viajes)..... 7,50 euros.

**TARJETA MENSUAL ESTUDIANTE** (según renta \*)..... 30 euros mes.

**BONOBUS PENSIONISTAS** + de 65 años (según renta \*)..... Gratuito

**BONOBUS PENSIONISTAS** - de 65 años (según renta \*)..... 0,40 euros billete

\* No se aplica el *Indicador Público de Renta de Efectos Múltiples (IPREM)*





# PLAN DE MODERNIZACIÓN DEL TRANSPORTE PÚBLICO URBANO DE SAN FERNANDO

## MODIFICACIÓN DE ITINERARIOS

### INFORMACIÓN AL MOMENTO

El Servicio cuenta con la **APP SFDObus** que permite al usuario consultar las siguientes informaciones:

“**Llévame**”: permite consultar los horarios y rutas introduciendo el origen y destino de la línea de autobús.

“**Mis paradas**”: permite guardar los horarios y paradas habituales.

“**Mapa de paradas**”: sobre un plano general de la ciudad, este botón te indica exactamente dónde puedes encontrar una parada de autobuses en la ciudad. Además, te detalla cuál de las dos líneas de autobuses pasa por esa zona en concreto y el tiempo estimado de llegada del autobús.

“**Líneas**”: Te informa sobre las dos líneas de autobuses existentes en la ciudad.

“**Contacto**”: donde los usuarios pueden ponerse en contacto con la empresa que gestiona el servicio de autobuses para informar sobre posibles incidencias, accidentes, reclamaciones u observaciones y aportar sugerencias.

**SFDO Bus**

*la APP que te Mueve*

Descárgatela ya!

Ya no tienes excusa para llegar tarde, con **SFDO Bus** tienes toda la información de los autobuses urbanos de San Fernando, siempre actualizada y al alcance de tu mano.

Ayuntamiento de San Fernando

www.sanfernando.es  
siguenos en

250 años de Constitución







# **PLAN DE MODERNIZACIÓN DEL TRANSPORTE PÚBLICO URBANO DE SAN FERNANDO MODIFICACIÓN DE ITINERARIOS**

## **ANTECEDENTES DE LA REMODELACIÓN DEL TPU DE SAN FERNANDO**

Hasta 2007, el TPU de San Fernando tenía equilibrado el coste viajeros y déficit del Servicio con TRES LÍNEAS y donde todas PASABAN POR LA PRINCIPAL ARTERIA DE LA CIUDAD: la calle Real (1,6 km. Aprox. de longitud).



FEDERACION ESPAÑOLA DE  
MUNICIPIOS Y PROVINCIAS



GOBIERNO  
PROVINCIAL  
ALICANTE  
la Dipu de los Pueblos

LA FINANCIACIÓN DEL TRANSPORTE PÚBLICO URBANO  
Alicante 3 de febrero de 2017





# PLAN DE MODERNIZACIÓN DEL TRANSPORTE PÚBLICO URBANO DE SAN FERNANDO MODIFICACIÓN DE ITINERARIOS



Plano de situación de las líneas 1, 2 y 3 TPU. TODAS discurrirían por la calle Real.



FEDERACIÓN ESPAÑOLA DE MUNICIPIOS Y PROVINCIAS



LA FINANCIACIÓN DEL TRANSPORTE PÚBLICO URBANO  
Alicante 3 de febrero de 2017

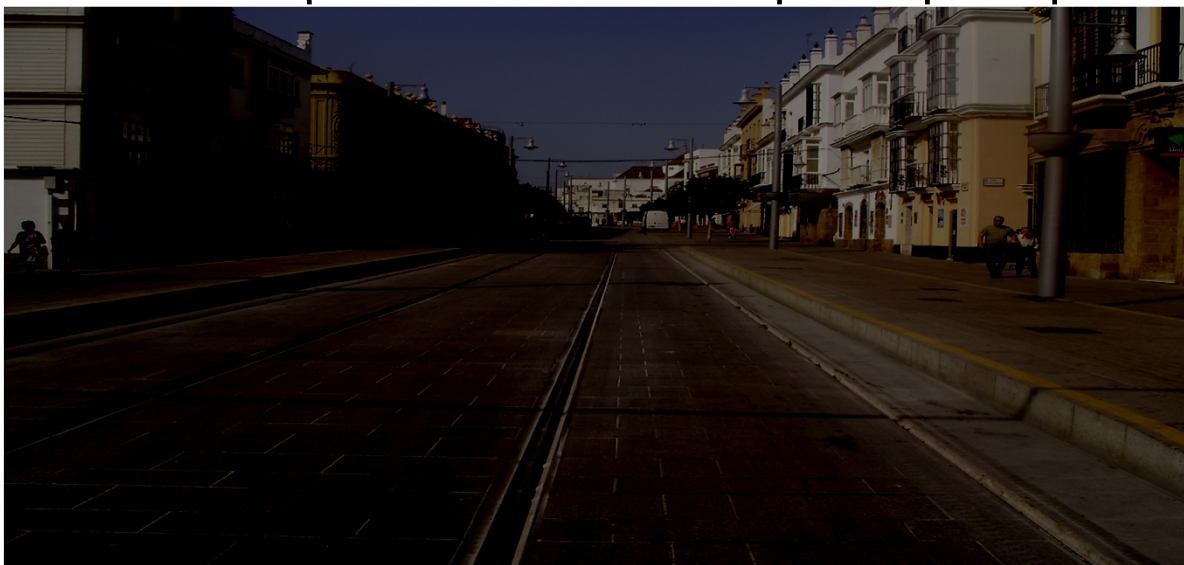




# **PLAN DE MODERNIZACIÓN DEL TRANSPORTE PÚBLICO URBANO DE SAN FERNANDO MODIFICACIÓN DE ITINERARIOS**

## **ANTECEDENTES DE LA REMODELACIÓN DEL TPU DE SAN FERNANDO**

El abril de 2007, comienzan las obras del TREN TRANVÍA de la Bahía de Cádiz por la Junta de Andalucía que cruza la Ciudad por la principal arteria, LA CALLE





# **PLAN DE MODERNIZACIÓN DEL TRANSPORTE PÚBLICO URBANO DE SAN FERNANDO MODIFICACIÓN DE ITINERARIOS**

## **ANTECEDENTES DE LA REMODELACIÓN DEL TPU DE SAN FERNANDO**

Las obras OBLIGAN a trasladar de la calle Real las TRES LÍNEAS de autobuses y reubicarlas por otras vías.



FEDERACION ESPAÑOLA DE  
MUNICIPIOS Y PROVINCIAS



GOBIERNO  
PROVINCIAL  
ALICANTE  
la Dipu de los Pueblos

LA FINANCIACIÓN DEL TRANSPORTE PÚBLICO URBANO  
Alicante 3 de febrero de 2017







# PLAN DE MODERNIZACIÓN DEL TRANSPORTE PÚBLICO URBANO DE SAN FERNANDO MODIFICACIÓN DE ITINERARIOS



Plano de situación de las líneas 1, 2 y 3 TPU una vez que salieron de la calle Real.



FEDERACIÓN ESPAÑOLA DE MUNICIPIOS Y PROVINCIAS



LA FINANCIACIÓN DEL TRANSPORTE PÚBLICO URBANO  
Alicante 3 de febrero de 2017





# **PLAN DE MODERNIZACIÓN DEL TRANSPORTE PÚBLICO URBANO DE SAN FERNANDO MODIFICACIÓN DE ITINERARIOS**

## **ANTECEDENTES DE LA REMODELACIÓN DEL TPU DE SAN FERNANDO**

Con la salida del TPU de la calle Real que es la principal arteria de la Ciudad, la rentabilidad del TPU CAE EN PICADO y comienzan a sufrirse pérdidas de viajeros y con ello, el aumento de la subvención Municipal (déficit tarifario).



# **PLAN DE MODERNIZACIÓN DEL TRANSPORTE PÚBLICO URBANO DE SAN FERNANDO MODIFICACIÓN DE ITINERARIOS**

## **ANTECEDENTES DE LA REMODELACIÓN DEL TPU DE SAN FERNANDO**

Entre los años 2007 y 2010 se fue reduciendo viajeros y aumentando el déficit económico.

Tal era la influencia que tenía la calle Real en los desplazamientos de los ciudadanos.

Ello obliga al Ayuntamiento en 2010 a convocar una **COMISIÓN TÉCNICA** que estudie el porqué de las pérdidas y se lleve a cabo en su caso una remodelación que detenga o minimice la sangría de pérdidas.